

| | | |
|--|------------------------------|---|
| <p>COMMITTENTE</p>  | <p>BOLLETTINO AMBIENTALE</p> | <p>DIREZIONE LAVORI</p>  <p>APPALTATORE: CONSORZIO FLORENTIA</p> |
| <p>PROGETTO ESECUTIVO-LINEA FERROVIARIA MILANO - NAPOLI NODO DI FIRENZE – PENETRAZIONE URBANA LINEA A.V. COLLINA SCHERMO SANTA BARBARA – MONITORAGGIO AMBIENTALE</p> | | <p>III TRIMESTRE ANNO 2025</p> |

| | |
|---|---------------------------|
| <p>COMPONENTE AMBIENTALE MONITORATA</p> | <p>ACQUE SUPERFICIALI</p> |
|---|---------------------------|

| | |
|------------------------------|--|
| RICETTORE | <p>Il ricettore è rappresentato dal borro Lanzi sul quale vengono recapitate indirettamente le acque dell’impianto di depurazione del cantiere per il tramite del borro AV14163 che recepisce gli scarichi delle acque meteoriche dilavanti.</p> <p>I punti di monitoraggio sono stati individuati lungo il corso d’acqua secondo il criterio Monte e Valle (M-V) rispetto all’apporto dello scarico delle acque meteoriche dilavanti.</p> |
| CODICE PUNTI DI MONITORAGGIO | <p>ASU_1M – Punto di Monte ASU_1V – Punto di Valle</p> |
| UBICAZIONE | Il borro scorre parallelamente alla Strada Provinciale 14 |
| COMUNE | Cavriglia |
| REGIONE | Toscana |



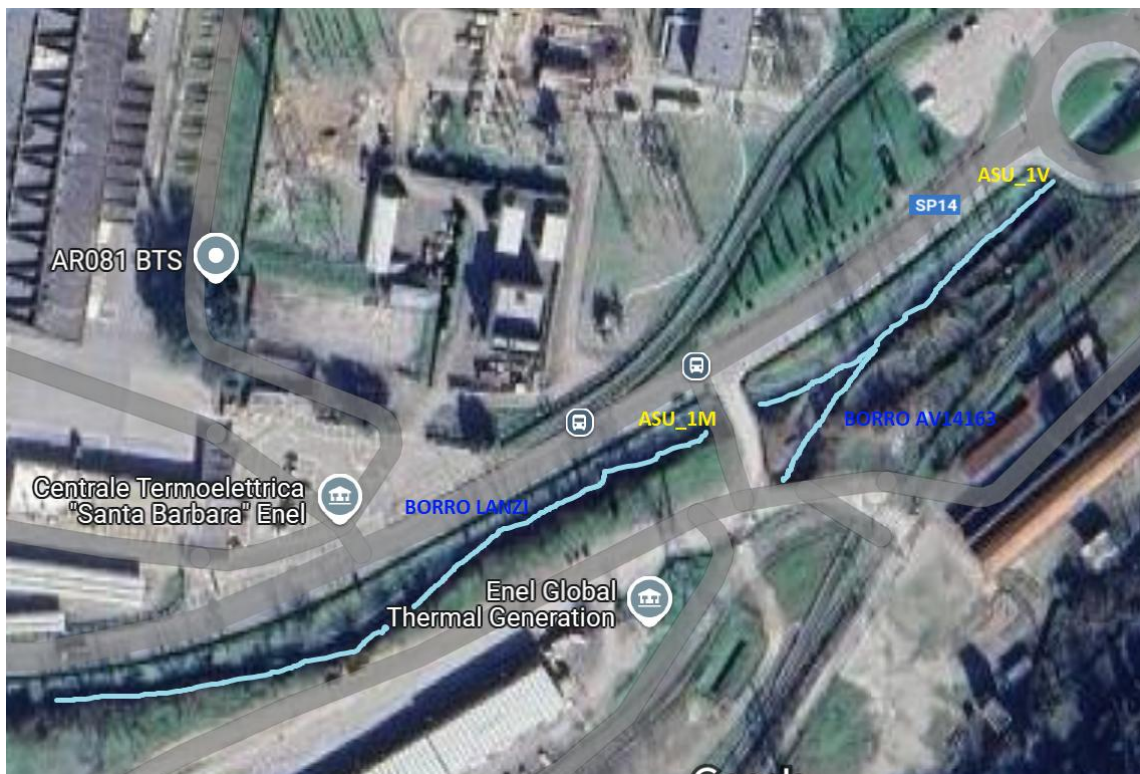
Borro Lanzi: Punto di Monte – ASU_1M



Borro Lanzi: Punto di Valle – ASU_1V

| | | |
|---|-------------------------|---|
| COMMITTENTE  | BOLLETTINO AMBIENTALE | DIREZIONE LAVORI  APPALTATORE: CONSORZIO FLORENTIA |
| PROGETTO ESECUTIVO-LINEA FERROVIARIA MILANO - NAPOLI NODO DI FIRENZE – PENETRAZIONE URBANA LINEA A.V. COLLINA SCHERMO SANTA BARBARA – MONITORAGGIO AMBIENTALE | III TRIMESTRE ANNO 2025 | |

INDIVIDUAZIONE SITO DI MONITORAGGIO SU ORTOFOTO



FASE DI MONITORAGGIO

Corso d'Opera

FREQUENZA MONITORAGGIO: Trimestrale (n.1 misura per ogni stagione)

ATTIVITA' DI MONITORAGGIO

Raccolta di campioni per la caratterizzazione qualitativa delle acque superficiali


PARAMETRI MONITORATI PREVISTI DAL PROGETTO DI MONITORAGGIO AMBIENTALE

Indice dello Stato Ecologico attraverso la determinazione del **Rapporto di Qualità Ecologica**

PERIODO DI MISURA

20 agosto 2025

ESITO MONITORAGGIO

| | ANOMALIA | COMMENTO |
|--------------------|---|---|
| Giudizio sintetico |  | <p>In base alla classificazione prevista dal DM 260/2010 la classe di qualità del borro è risultata rispettivamente scarsa nel punto di monte e sufficiente nel punto di valle. Dai risultati ottenuti, si ritiene che le lavorazioni del cantiere non abbiano contribuito al</p> |

| | | |
|---|------------------------------|---|
| <p>COMMITTENTE</p>  | <p>BOLLETTINO AMBIENTALE</p> | <p>DIREZIONE LAVORI</p>  <p>APPALTATORE: CONSORZIO FLORENTIA</p> |
| <p> PROGETTO ESECUTIVO-LINEA FERROVIARIA MILANO - NAPOLI NODO DI FIRENZE – PENETRAZIONE URBANA LINEA A.V. COLLINA SCHERMO SANTA BARBARA – MONITORAGGIO AMBIENTALE </p> | | <p>III TRIMESTRE ANNO 2025</p> |

| | | |
|--|--|--|
| | | <p>deterioramento della qualità delle acque del borro.</p> <p>Il risultato è in linea con gli esiti delle precedenti campagne di monitoraggio.</p> |
|--|--|--|